

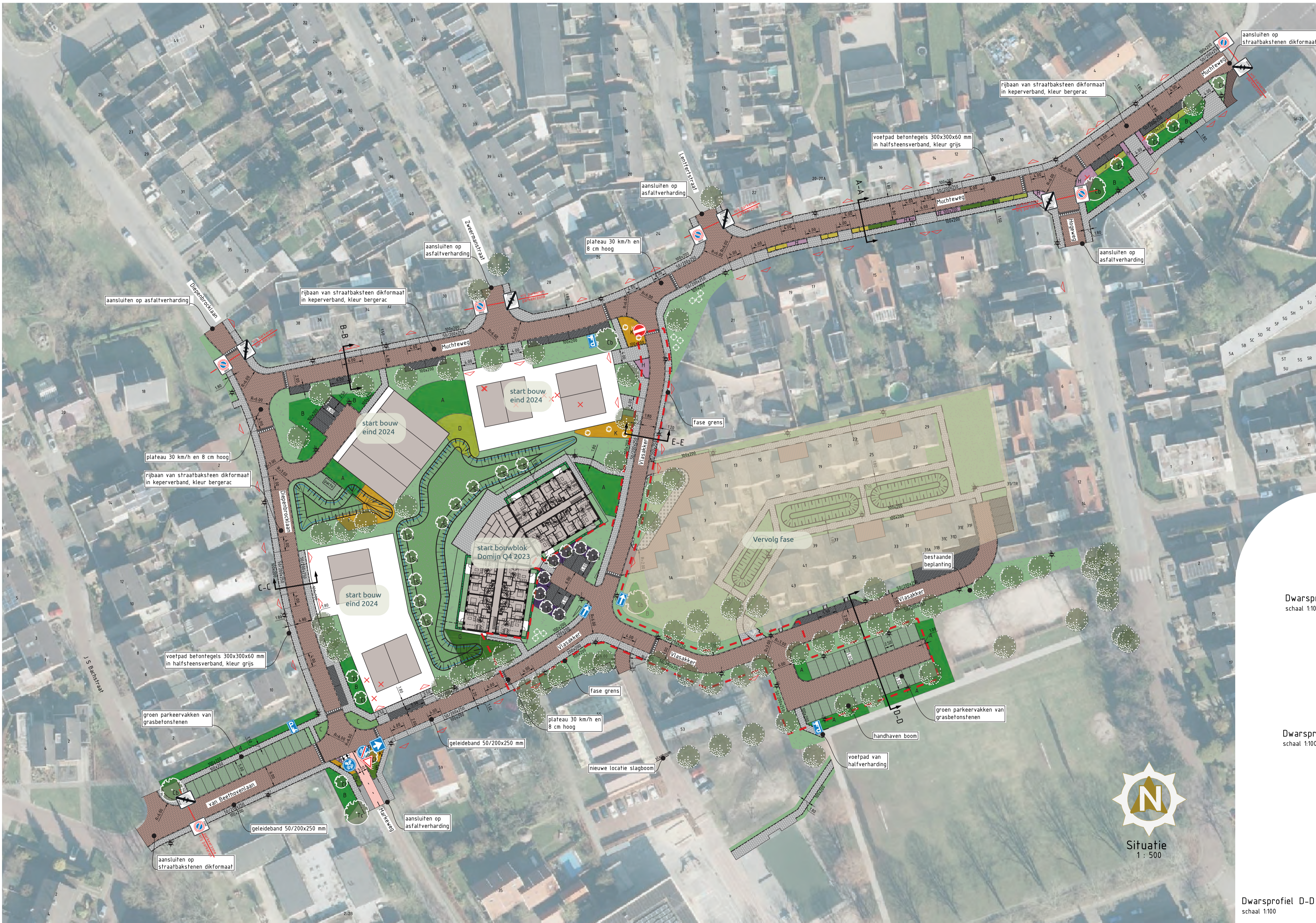
Toekomstige situatie De Muchte

Definitief ontwerp - 6 maart 2024

Gemeente Losser



anaconinfra
CIVIELTECHNISCH PROJECTBUREAU



LEGENDA GROEN

A	planten heesterplantsoen gemengd plantverband 1st/2e maat: 80-100	Valdeusdoorn 10% Huis 10% Sorbus aucuparia 10% Cornus avellana 10% Prunus spinosa 10% Crataegus monogyna 10% Lonicera xylosteum 10% Viburnum opulus 10%
B	planten heesterplantsoen gemengd grasgeweide plantverband ca. 100 per soort	Blauwe huls 80-100 3 st/2e 25% Aalre 80-100 3 st/2e 25% Weigela 'Bristol Ruby' 40-50 3 st/2e 25% Deutzia gracilis 30-40 5 st/2e 25%
C	planten heesterplantsoen blakhaag gemengd plantverband 1st/2e, 3-5 st per soort grasgeweide	Valdeusdoorn 80-100 25% Acer campestre 80-100 25% Cornus betulus 80-100 25% Ligustrum vulgare 80-100 25% Crataegus monogyna 80-100 25%
D	planten heesterplantsoen Salix triandra - Anandewilig plantverband 1st/2e maat: 80-100	
E	planten heesterplantsoen Salix repens - Krupwilg plantverband 1st/2e maat: 80-100	
F	planten heesterplantsoen Salix cinerea - Grauwe wilg plantverband 1st/2e maat: 80-100	
G	planten heesterplantsoen Salix aurita - Geoorde wilg plantverband 1st/2e maat: 80-100	
H	planten heesterplantsoen Rosa 'Dagmar Hachst' - Rimpelroos plantverband 1st/2e maat: 30-40	
I	planten heesterplantsoen Rosa 'Dirige Meiland' - Heesterroos plantverband 1st/2e maat: 30-40	
J	planten heesterplantsoen Lonicera nidula - Chinese kamperfoelie plantverband 1st/2e maat: 25-30	
K	planten heesterplantsoen Hedera helix - Klimop plantverband 1st/2e maat: 40-50	
L	planten vaste planten Hypericum calycinum - Herfshooi plantverband 1st/2e maat: P9	
	planten heester Corylus avellana - Hazelaar maat: 175-200	
	planten heester Amelanchier lamarckii - Amerikaans krentenboomje maat: 175-200	
	planten boom Salix alba - Schilfwilg Sa Crataegus monogyna - Eerstrijke meidoorn Cm Crataegus laevigata - Tweestrijke meidoorn Cl Cornus betulus - Haghebeek Hg Tilia cordata - Wierbroude Wc	
	bestaande boom	

LEGENDA

	voetpad betontegels 300x300x60 mm in halfsteensverband, kleur grijs
	rijbaan van straatbaksteen dikformaat in keperverband, kleur bergerac
	groen parkeervakken van grasbontstenen
	voetpad van betonstraatsen dikformaat in halfsteensverband, kleur grijs
	gras
	beplanting
	grasbontstenen langs rijbaan
	opsulband 100x200 mm, kleur grijs
	geleideband 50/200x250 mm, kleur grijs
	plateau 30 km/h en 8 cm hoog
	particulier inrit
	te kappen boom
	lichtmast aluminium 6 meter conisch emble uitligger 0,75 meter met Grise Lighting Fortika SZ 3000K L19 2000 Lumen CLD 3A
	lichtmast aluminium 4 meter conisch aanloop met Lighttronics KFK Code 7 3000K 1000 Lumen CLD 3A
	bestaande lichtmast handhaven
	grens parkeerzone: binnen de parkeerzone is parkeren op de rijbaan verboden, parkeren in de parkeervakken is toegestaan, stilaan op passagiers in- of uit te laten stappen, of laden en lossen is ook toegestaan
	lichtmast aluminium 6 meter
	lichtmast aluminium 4 meter

