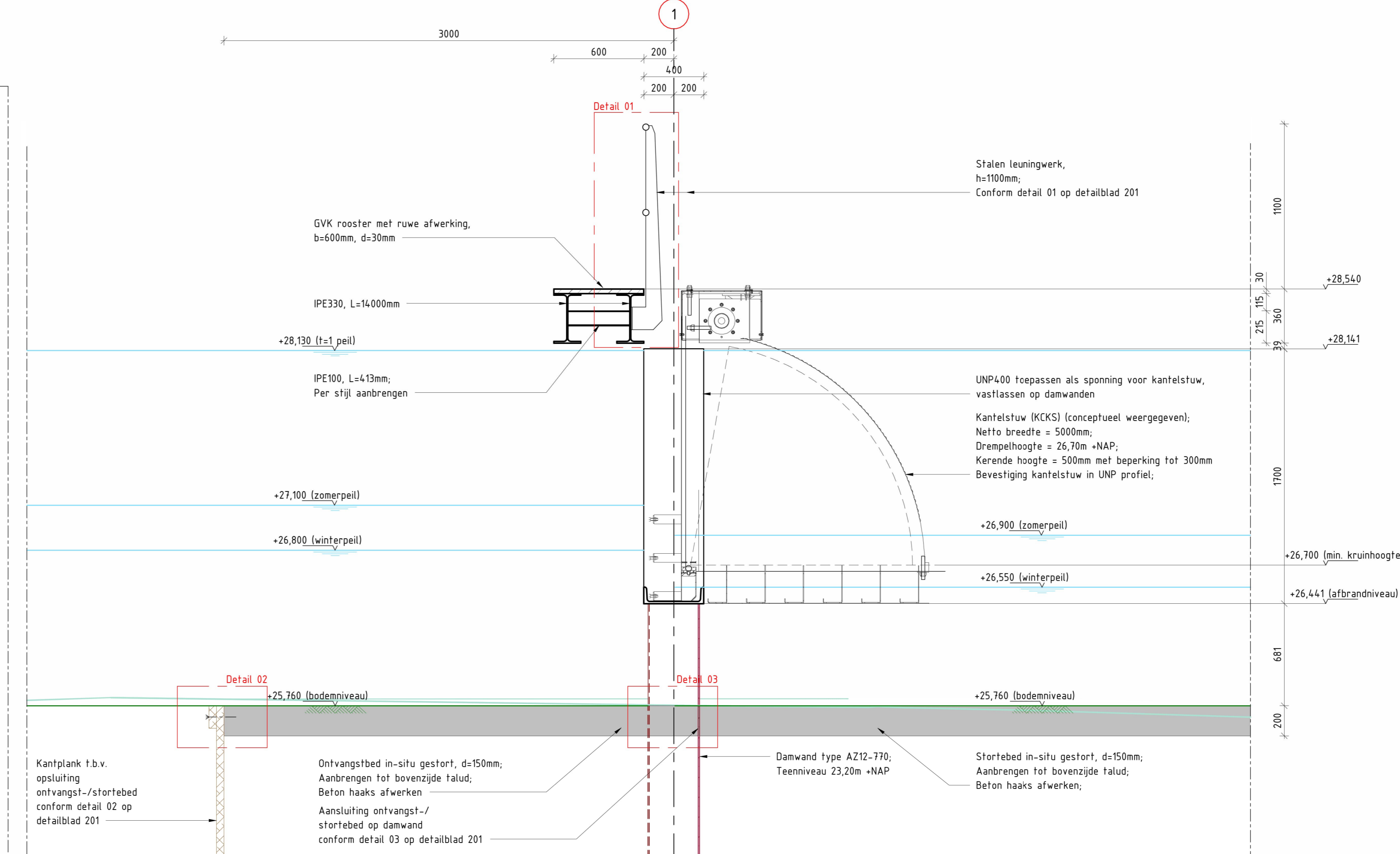
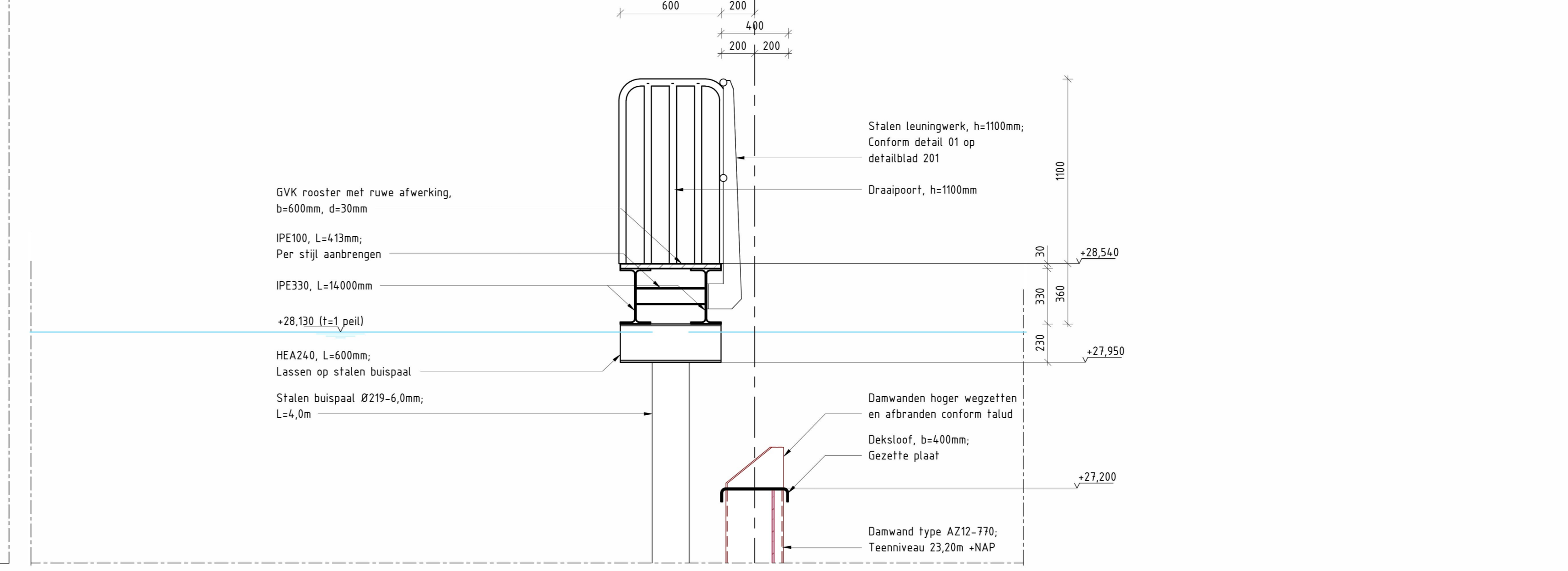


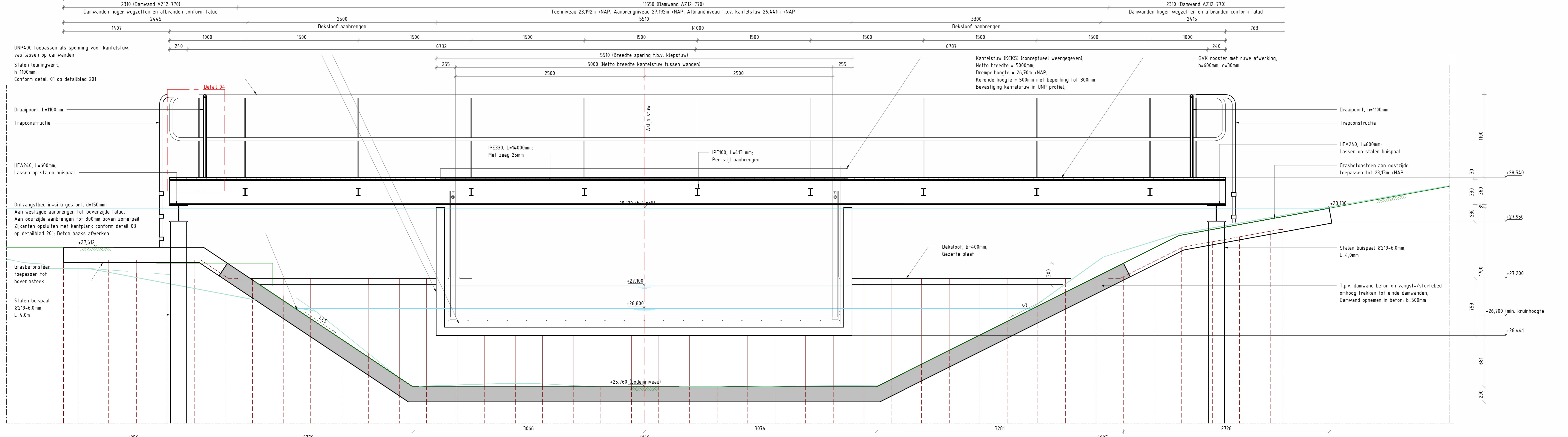
Bovenaanzicht
 schaal 1:50



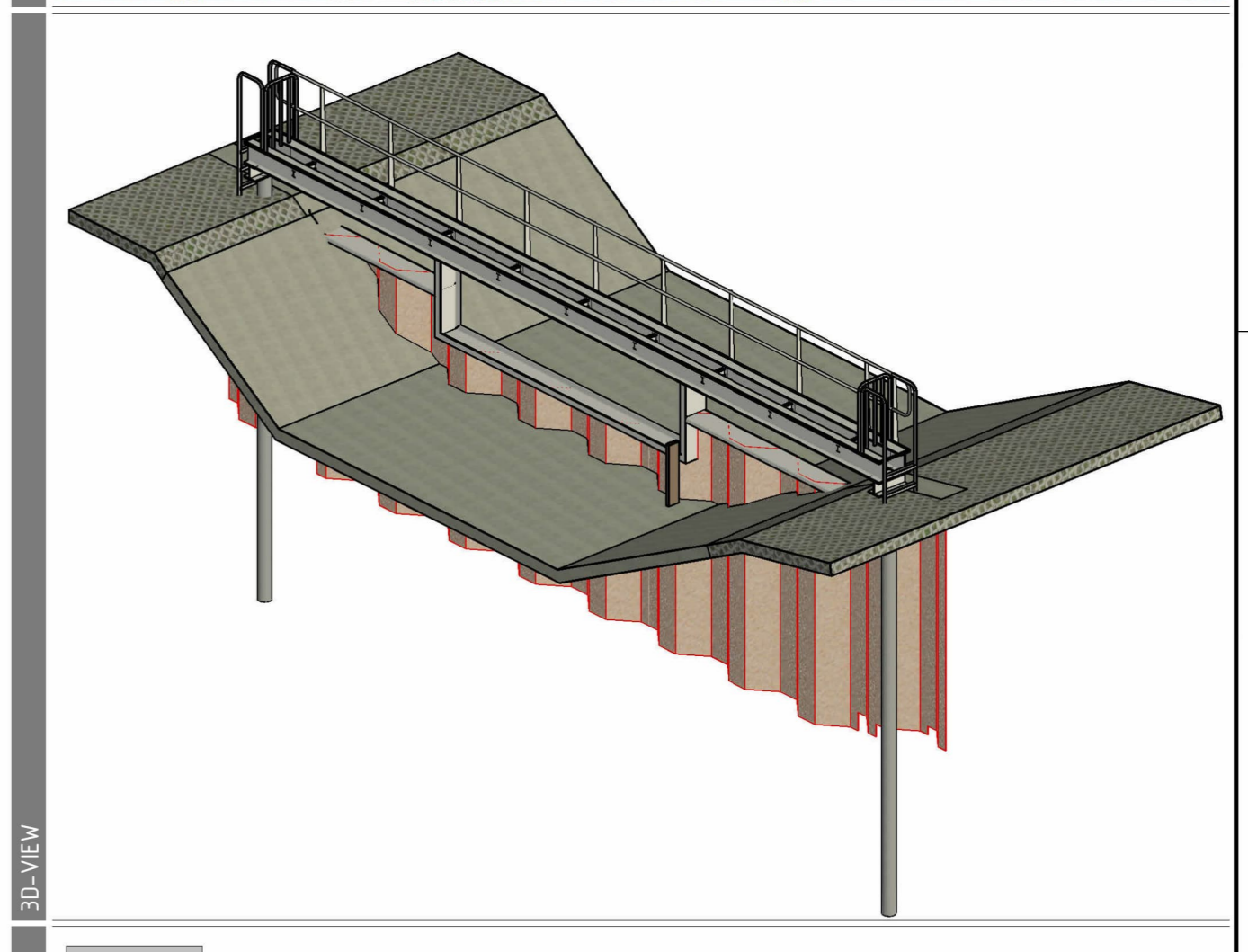
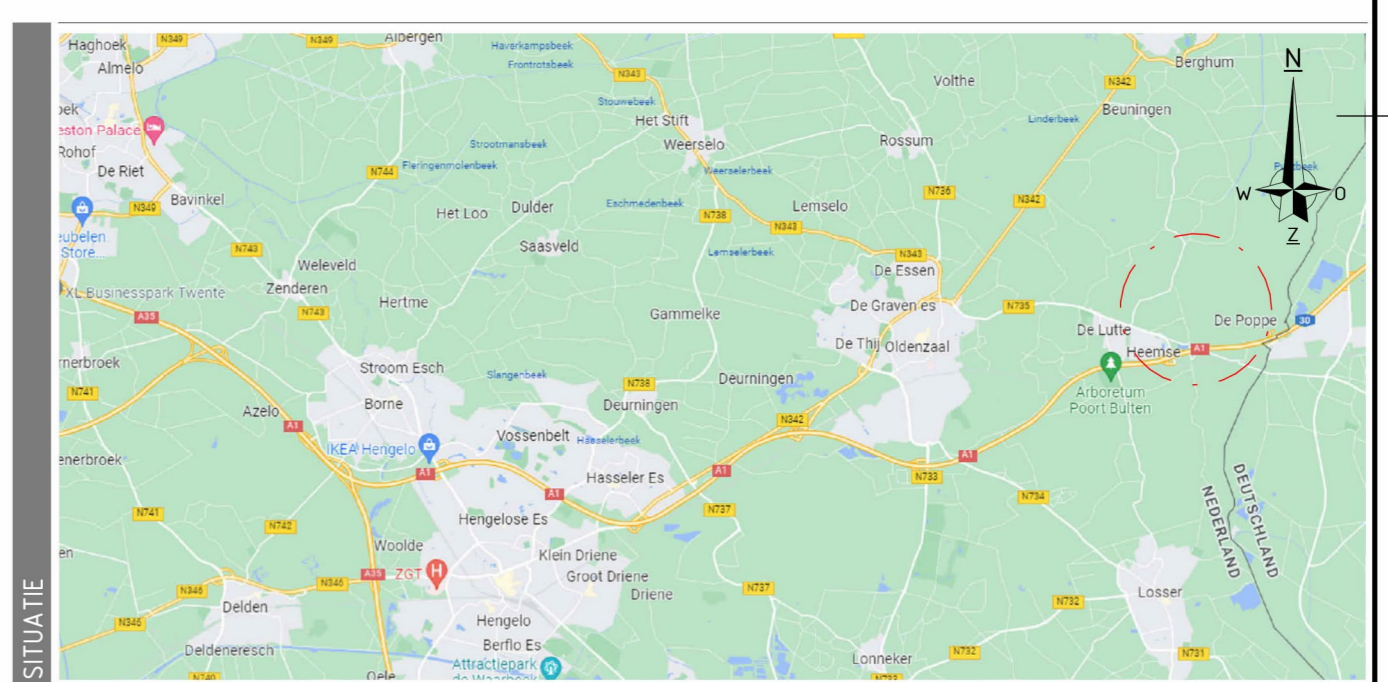
Doorsnede A-A
 schaal 1:20



Doorsnede B-B
 schaal 1:20



Aanzicht C-C
 schaal 1:20



LEGENDA

- Gewapend beton
- Prefab beton
- Werkvloer
- Storfbod
- Perceelgrens

Hoofteenheden in millimeters, tenzij anders vermeld
 Ledingdiameters in millimeters, tenzij anders vermeld
 Hoofteafmetingen in meters t.o.v. N.A.P., tenzij anders vermeld
 Coördinaten (G) in meters, tenzij anders vermeld
 Toepassen vellingkant 15:5mm

Waterschap Vechtstromen
 2024 2025
 044 2025 20

NEPOCON
 ingenieurs & adviseurs

Phoebus 211 (7700 K1) Breda
 Houthofweg 47 5204 NB Breda
 T: 076 510 44 00
 E: info@nepocon.nl
 W: www.nepocon.nl

Project: **4 stuwen Kramerswatergang**
 Onderdeel: **Stuw 2 (S100086)**
 Bovenaanzicht en doorsneden
 Definitief ontwerp

Gedetailleerd: **Waterschap Vechtstromen**

Projectnummer: **220810**
 Tekenaar: **[naam]** Datum: **30-08-2022**
 Formaat: **A0-841x1260** Schaal: **Zie tekening** Tekening nummer: **DO-2201**